

SAINT MALO

La Cité Corsaire



Pension
Complète



Escaliers



Excursion
en Bus



Minibus
à disposition

Vous allez aimer

- Sa situation à 200 mètres de la plage
- La Cité Corsaire
- Le Mont Saint Michel



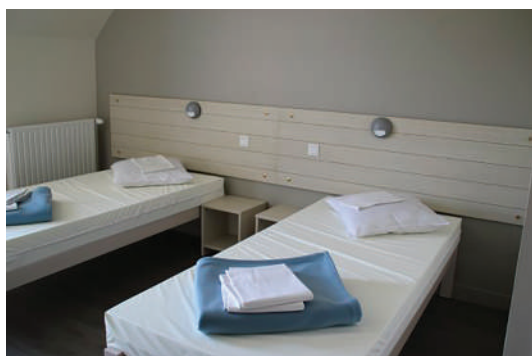
Joyau de la côte d'Émeraude, avec ses remparts et ses vieilles pierres gravées à jamais par l'histoire, mêlée de légendes et de personnages célèbres, la cité corsaire est toujours authentique. Capitale de la mer, résolument tournée vers le grand large, elle est une station balnéaire réputée.

2169 €TTC

(transport inclus) - 15 Jours
du 30/07/2022 au 13/08/2022

- 22 vacanciers
- Autonomie VAC 1 - VAC 2
- 4 encadrants (dont 1 responsable)

Sur tous nos séjours : activités de loisirs, veillées, soirées à thèmes organisées par notre équipe d'animation sur place.



Votre chambre

Hébergement

Centre international de séjour à 200 mètres de la mer et à proximité immédiate de la cité corsaire.

Bar corsaire, salon télévision, salles d'activités, terrains de volley et de basket, salle de remise en forme, ping-pong, billard, babyfoot...

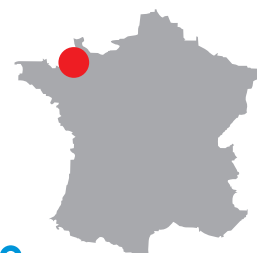
Chambres de 3 lits avec douches et sanitaires.

Activités prévues

- Visite de la frégate Corsaire
- Visite du Mont Saint Michel
- Plage et baignades

Excursions possibles

- Découverte de la côte d'émeraude
- Cancale, Dinard, Cap Fréhel, Dinan
- Aquarium sous-marin
- La plage, baignade en mer
- Jeux de plage, activités de loisirs, sportives et de plein air
- voile, planche et char à voile, nautisme, cerf-volant



Escale et Réorientation : Orléans



Visite de la frégate corsaire